

DR 18M

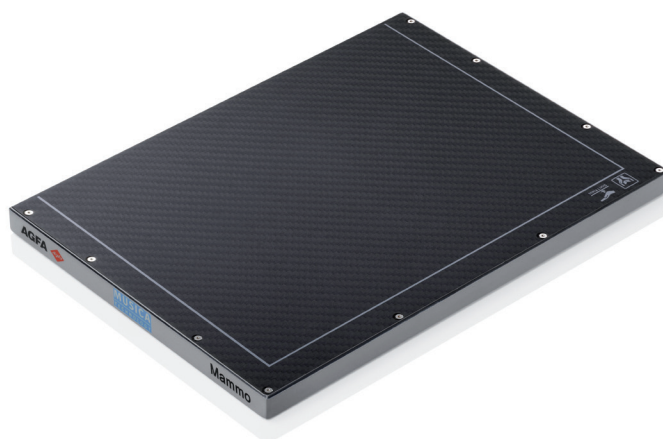
Il rivelatore digitale radiografico flat-panel DR 18M è progettato per la mammografia digitale. Lo scintillatore a base di CsI direttamente depositato e la risoluzione con passo dei pixel a $76 \mu\text{m}$ garantisce l'alta qualità grafica richiesta dagli esami mammografici. Il detettore compatto AED è compatibile con qualsiasi mammografo analogico, consentendo un upgrade facile e vendor-neutral con la possibilità di sfruttare al meglio gli apparecchi radiografici esistenti nel reparto.

- Il modo più semplice e versatile per passare alla radiografia digitale diretta per la mammografia
- Il detettore compatto è compatibile con i bucky 18x24 per l'uso in modalità standard e di radiografia mammografica analogica
- L'assorbimento del rivelatore è compatibile con l'AEC delle unità radiografiche per mammografia
- La rilevazione automatica dell'esposizione (Automatic Exposure Detection, AED) consente di utilizzare il rivelatore senza problemi potenzialmente con tutti i sistemi radiografici, indipendentemente dal fornitore, sfruttando al massimo le apparecchiature radiografiche esistenti
- Il DQE elevato ad alta risoluzione e la funzionalità AED lossless del rivelatore supportano gli esami a basso dosaggio
- La soluzione senza cassette migliora il flusso di lavoro e la velocità di esecuzione degli esami
- L'elaborazione MUSICA offre un contrasto eccellente nel minimo dettaglio e una qualità delle immagini costante

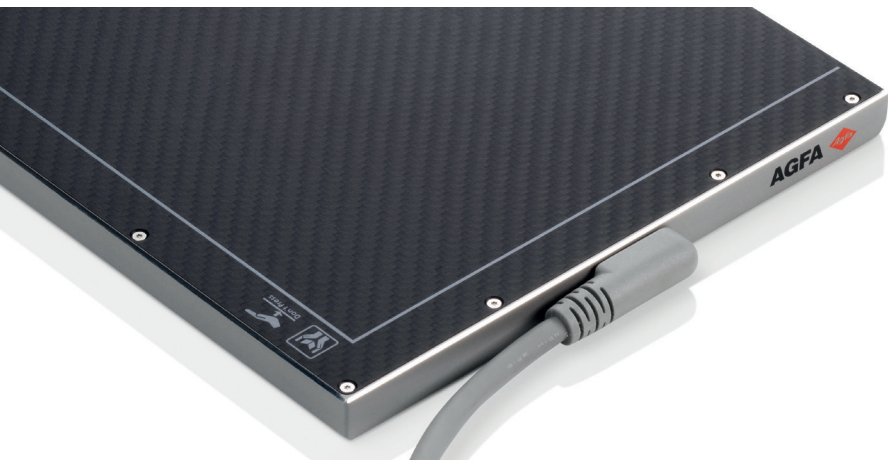
Il modo più semplice e versatile per passare alla radiografia digitale diretta per mammografie

Il rivelatore DR 18M supporta un upgrade facile e non proprietario delle modalità di radiografia mammografica da analogiche a digitali. Il rivelatore compatto è compatibile con i bucky 18x24 per l'uso in modalità standard e di radiografia mammografica analogica. La rilevazione automatica dell'esposizione (Automatic Exposure Detection, AED) consente l'uso con qualsiasi sistema mammografico analogico, poiché non è necessaria alcuna sincronizzazione con la modalità né collegamenti elettrici al sistema radiografico.

L'assorbimento del rivelatore è progettato per essere compatibile con il Controllo automatico dell'esposizione (Automatic Exposure Control, AEC) delle unità radiografiche per mammografia. Per passare da mammografia convenzionale o mammografia CR è richiesto solo un allineamento della modalità.



DETETTORE DIGITALE AED COMPATTO PER MAMMOGRAFIA DR



Il rivelatore può restare nel bucky in tutte le fasi dell'esame; con questa soluzione wired non è necessario caricare le batterie.

Qualità immagine: DQE elevato e basso dosaggio

Lo scintillatore del rivelatore utilizza CsI direttamente depositato. Combinato con l'elevata risoluzione grafica con passo dei pixel a 76 μm , fornisce l'eccellente qualità grafica richiesta per gli esami mammografici digitali. L'elevata efficienza quantica di rivelazione (Detective Quantum Efficiency, DQE) e le dimensioni dei pixel supportano una riduzione della dose delle radiazioni sui pazienti. Inoltre, a causa del rilevamento simultaneo della radiografia, la funzionalità AED lossless del rivelatore non aumenta la dose del paziente.

Flusso di lavoro senza cassette: più veloce ed efficiente

Il DR 18M offre tutti i vantaggi della radiografia digitale diretta, consentendo di continuare a sfruttare al meglio le apparecchiature esistenti. Parte della soluzione mammografica DR di Agfa, include la stazione di lavoro di acquisizione dell'immagine NX con il software di elaborazione delle immagini MUSICA. Sono necessari pochi secondi dopo l'esposizione per ottenere la preview e la visualizzazione dell'immagine elaborata con MUSICA. Questa soluzione senza cassette offre una gamma di vantaggi per il flusso di lavoro consentendo una migliore produttività e una velocizzazione del tempo di esecuzione degli esami. Il rivelatore può restare nel bucky in tutte le fasi dell'esame; con questa soluzione wired non è necessario caricare le batterie.

MUSICA e la qualità delle immagini DR: maggiore sicurezza diagnostica

Il DR 18M è compatibile con il nostro sistema di elaborazione delle immagini MUSICA, lo standard per eccellenza, specificamente adattato alla mammografia digitale e modificato per migliorare ulteriormente la già eccellente qualità delle immagini DR. Fornisce una qualità delle immagini costante e un elevato contrasto. La combinazione di MUSICA con l'elevata qualità del DR 18M garantisce efficienza e sicurezza diagnostica ottimali.

Servizi e assistenza

Agfa offre soluzioni per contratti di assistenza personalizzate in funzione delle esigenze dei singoli clienti. Disponibili nei livelli Basic, Comfort e Advanced, questi contratti consentono di prevedere i costi del ciclo di vita. Un team di livello mondiale, costituito da circa 1.000 professionisti, può fornirvi assistenza in tutte le fasi del progetto e persino aiutarvi a personalizzare la vostra serie di esami o a collegare i codici del protocollo RIS, per incrementare ulteriormente il rendimento dell'investimento. Questo team va ben oltre l'assistenza e la manutenzione, offrendo servizi ad alto valore aggiunto come la formazione per super utenti, la formazione del personale e gli aggiornamenti software. Sono disponibili opzioni per l'estensione della garanzia e l'assicurazione in caso di caduta del dispositivo.

Specifiche tecniche

RIVELATORE

- Tipo di rivelatore: Silicio amorfo con TFT
- Depositato direttamente: Csl (ioduro di cesio)
- Passo dei pixel: 76 μ m
- Matrice dei pixel: 2295 x 3054 pixel
- Dimensioni dell'area attiva: 174,4 mm x 232 mm
- Conversione A/D: 16 bit
- Dimensioni esterne (l x L x h): 194,5 mm x 267,5 x 14,2 mm
- Peso: 0,92 kg
- Standard intervallo energetico: 20 – 50 kVp

ALIMENTAZIONE

- Peso: 1,23 kg
- Interfaccia: 100 – 180 V ~, 50/60 Hz, 2,5 A – 1,25 A
- Dimensioni: 170 \pm 0,5 mm x 170 \pm 0,5 mm x 60,5 \pm 0,5 mm

CAVI

- Cavo tethering RSM: 18_POE_CBL 1 x 6 m
- Gigabit Ethernet: 7 Gigabit

REQUISITI AMBIENTALI

Funzionamento

- Temperatura: +5 ~ +35° C
- Umidità: 20 ~ 75% RH
- Pressione atmosferica: 500 ~ 1060 hPa
- Shock: 40 G
- Vibrazione: 1 g
- Limiti di altezza in caso di caduta: Max. 500 mm

Stoccaggio e trasporto

- Temperatura: -10 ~ +40° C
- Umidità: 5 ~ 95% RH
- Pressione atmosferica: 500 ~ 1060 hPa
- Shock: 40 g
- Vibrazione: 1 g
- Limiti di altezza in caso di caduta: Max. 500 mm

DETEETTORE DIGITALE AED COMPATTO PER MAMMOGRAFIA DR

Per maggiori informazioni su Agfa, visitare il nostro sito www.agfa.com ■

Agfa e il rombo Agfa sono marchi di Agfa-Gevaert NV, Belgio, o delle sue affiliate. DX-D e MUSICA sono marchi di Agfa-Gevaert NV, Belgio, o delle sue affiliate. Tutti i diritti riservati. Tutte le informazioni contenute nel presente documento sono concepite esclusivamente a fini di guida e le caratteristiche dei prodotti e dei servizi descritti in questa pubblicazione possono essere modificate in qualsiasi momento senza preavviso. Alcuni prodotti e servizi potrebbero non essere disponibili nella propria zona. Contattare il proprio rappresentante locale per informazioni sulla disponibilità. Agfa-Gevaert NV si impegna a fornire informazioni più accurate possibili, ma declina ogni responsabilità per eventuali errori tipografici.

Il rivelatore DR 18M non è disponibile negli USA e in Canada.

© 2018 Agfa NV
Tutti i diritti riservati
Pubblicato da Agfa NV
Septestraat 27 - 2640 Mortsel
Belgio

IT 00201901

