

CR 30-Xm

Il versatile CR 30-Xm offre l'alta qualità richiesta per la mammografia digitale, e per molte altre applicazioni, grazie a un conveniente digitalizzatore cr da tavolo.

- 'Una soluzione completa' per mammografia digitale e per tutte le applicazioni di radiografia generale incluse le applicazioni che richiedono l'individuazione di dettagli molto piccoli come le estremità
- Nessun compromesso in termini di qualità delle immagini
- Si può inserire in spazi esigui ed è indicato per applicazioni mobili
- Facilità di installazione e manutenzione
- Flusso di lavoro pratico e veloce
- Memoria incorporata per associare le immagini ai dati dei pazienti

Una soluzione completa per mammografia digitale e per tutte le applicazioni di radiologia generale incluse le applicazioni che richiedono l'individuazione di dettagli molto piccoli come le estremità

Il CR 30-Xm è un versatile digitalizzatore per radiografia computerizzata (CR) in grado di gestire sia applicazioni di mammografia digitale che di radiografia generale, ortopedia, chiroterapia, gamba intera/colonna intera (FLFS) e odontoiatria. I costi complessivi di gestione sono bassi, e questo lo rende uno strumento conveniente per passare dall'analogico al digitale. È la soluzione ideale per ospedali e cliniche private che richiedono un'unica soluzione digitale per svolgere esami diversificati.

Si può inserire in spazi esigui ed è indicato per applicazioni mobili

Le dimensioni da tavolo del CR 30-Xm consentono di posizionare il digitalizzatore ovunque. È un sistema che funziona con cassette specifiche. È stato progettato per fornire semplicità di utilizzo, garantendo livelli ottimali di gestione, comfort e manutenzione. In combinazione con la protezione contro i raggi X, il digitalizzatore CR 30-Xm può essere utilizzato nelle sale radiologiche. Può inoltre essere inserito all'interno di furgoni, camion e altre strutture mobili, per applicazioni quali lo screening al seno in mobilità.



DIGITALIZZATORE CR 30-XM



Facilità di installazione e manutenzione

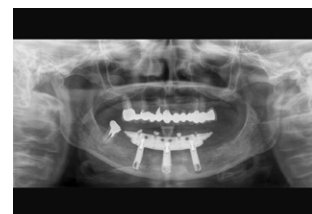
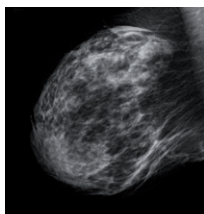
L'installazione del CR 30-Xm si può eseguire in un solo giorno. La speciale tecnologia LED nell'unità di cancellazione non richiede ulteriore elettricità; in tal modo sono sufficienti prese elettriche standard. Di conseguenza, i costi iniziali sono inferiori e l'installazione è semplificata. La manutenzione è veloce, semplice e conveniente grazie al design modulare basato sui componenti.

Memoria incorporata per associare le immagini ai dati dei pazienti

Il CR 30-Xm utilizza cassette dedicate con memoria incorporata che archivia i dati introdotti durante l'identificazione. La scheda ad antenna incorporata si avvale della registrazione a radiofrequenza senza contatto per identificare i dati. In tal modo, sin dall'inizio è possibile abbinare i dati identificativi alle immagini nell'intero sistema di elaborazione elettronica.

Flusso di lavoro conveniente e veloce

Il CR 30-Xm lavora in combinazione con l'NX, lo strumento di Agfa HealthCare per l'identificazione delle immagini e il controllo della loro qualità, a garanzia di un flusso di lavoro radiologico efficiente e ottimizzato. È inoltre conforme agli standard DICOM, il che semplifica e velocizza l'integrazione del digitalizzatore negli altri elementi della soluzione. Il robusto CR 30-Xm elabora imaging plate alla velocità di 60 l'ora nel formato pieno (35 x 43 cm).





Radiografia generale, estremità e FLFS:
lastre per imaging e cassette



Mammografia: lastre
per imaging e cassette

DIMENSIONI CASSETTE

■ CR MD4.0T General

Dimensioni cassette	Risoluzione spaziale	Matrice pixel
35 x 43 cm	100 µm (10 pixel/mm)	3480 x 4248
35 x 35 cm	100 µm (10 pixel/mm)	3480 x 3480
24 x 30 cm	100 µm (10 pixel/mm)	2328 x 2928
18 x 24 cm	100 µm (10 pixel/mm)	1728 x 2328
15 x 30 cm	100 µm (10 pixel/mm)	1440 x 2928

■ CR MD4.0T FLFS

35 x 43 cm	100 µm (10 pixel/mm)	3480 x 4406
------------	----------------------	-------------

■ CR MM3.0T Estremità

24 x 30 cm	50 µm (20 pixel/mm)	4656 x 5856
18 x 24 cm	50 µm (20 pixel/mm)	3456 x 4656

■ CR MM3.0T Mammo

24 x 30 cm	50 µm (20 pixel/mm)	4710 x 5844
18 x 24 cm	50 µm (20 pixel/mm)	3510 x 4644

SICUREZZA

Area

Raggi X

Normativa

Laser

■ Europa

EN 60601-1: 1990 +
A1: 1993 + A2: 1995
EN 60601-1-2: 2007

Normativa: 1987

EN 60825 - 1:2001

Caratteristiche tecniche

GENERALITÀ

Tipo di digitalizzatore

- Numero di modello: 5179/100
- Alimentazione a cassetta singola
- Produttività:
 - 35 x 43 cm = ca. 60 lastre/ora
 - 35 x 35 cm = ca. 60 lastre/ora
 - 24 x 30 cm = ca. 71 lastre/ora
 - 18 x 24 cm = ca. 76 lastre/ora
 - 15 x 30 cm = ca. 82 lastre/ora
 - 24 x 30 cm estremità = ca. 32 lastre/ora
 - 18 x 24 cm estremità = ca. 38 lastre/ora
 - 24 x 30 cm mammo = ca. 32 lastre/ora
 - 18 x 24 cm mammo = ca. 38 lastre/ora

Display

- Indicatore di stato a LED
- Messaggi di stato e di allarme su monitor PC esterno

Risoluzione scala dei grigi

- Acquisizione dati: 20 bit/pixel
- Invio al processore: 16 bit/pixel compressione con radice quadrata

Dimensioni e peso

- L x P x A: 693 x 701 x 546 mm
- Profondità incluso scompartimento in ingresso: 769 mm
- Peso: ca. 72 kg

Alimentazione

- 220 - 240 V, 1,0 A/50-60 Hz
- 100 - 120 V, 2,0 A/50-60 Hz

Requisiti minimi

- CR MD4.0T CASSETTA GENERALE
- CR MD4.0T CASSETTA GAMBA INTERA/ COLONNA INTERA
- CR MD4.0 LASTRA GENERAL
- CR MM3.0T CASSETTA E LASTRA ESTREMITÀ
- CR MM3.0T CASSETTA E LASTRA MAMMO
- NX

Condizioni ambientali

- Temperatura: 15 - 30° C
- Umidità: 15 - 80% UR
- Campi magnetici: max. 3.8 µT conformemente a EN 61000-4-8: livello 2
- Intervallo di variazione della temperatura: 0,5° C/minute

Impatto ambientale

- Livello di rumorosità: max. 65 dB (A)
- Dispersione termica: standby 80 W, max. 200 W

Dati relativi al trasporto

- Temperatura: -25 to +55° C, -25° C per max. 72 ore, +55° C per max. 96 ore
- Umidità: 5 - 95% UR

SICUREZZA

Approvazioni

- CE, UL

Per maggiori informazioni su Agfa vi preghiamo di visitare il nostro sito web www.agfa.com ■

Agfa e il rombo Agfa sono marchi depositati di Agfa-Gevaert NV, Belgio, o delle relative società affiliate. Tutti i diritti riservati. Tutte le informazioni ivi contenute sono da intendersi esclusivamente a scopo di guida, e le caratteristiche dei prodotti e servizi descritte nella presente pubblicazione possono essere modificate in qualsiasi momento senza preavviso. Alcuni prodotti e servizi potrebbero non essere disponibili nella vostra zona. Contattare il rappresentante locale per informazioni sulla disponibilità. Agfa-Gevaert NV si sforza il più possibile di garantire l'accuratezza delle informazioni ma non si assume, comunque, alcuna responsabilità per eventuali errori tipografici.

© 2018 Agfa NV
Tutti i diritti riservati
Pubblicato da Agfa NV
Septestraat 27 - 2640 Mortsel
Belgio

5TNXH IT 00201805