

LASTRE E CASSETTE GENERALI

CR MD1.0

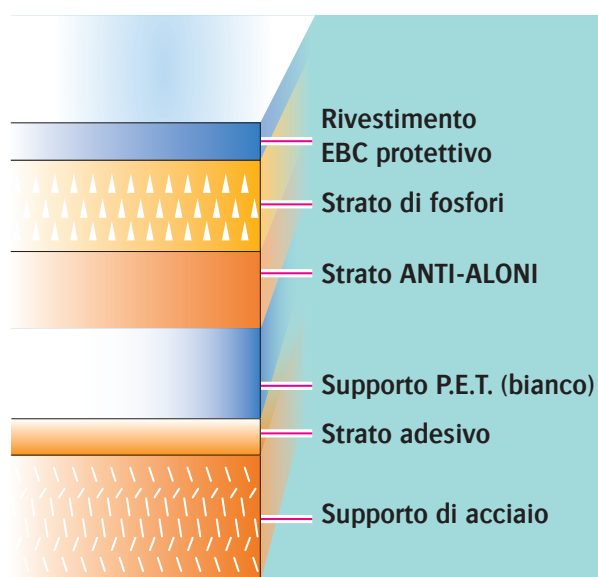


LE LASTRE E CASSETTE CR, EFFICIENTI IN TERMINI DI COSTI, INCLUDONO LA LASTRA CR MD1.0 GENERAL AD ALTA SENSIBILITÀ E LA CASSETTA CR MD1.0 GENERAL, FACILE DA USARE E MOLTO RESISTENTE, IN GRADO DI OFFRIRE UNA STRAORDINARIA QUALITÀ DELLE IMMAGINI E UN'ECCELLENTE NITIDEZZA. LE LASTRE E CASSETTE CR MD1.0 GENERAL SONO UTILIZZATE CON I CONVENIENTI DIGITALIZZATORI DA TAVOLO CR 10-X, CR 12-X, CR 15-X.

- Eccellente qualità delle immagini
- Progettate per durare
- Facili da usare per un'ampia gamma di applicazioni di radiologia digitale

Radiografia computerizzata efficiente in termini di costi, con una qualità senza compromessi

Il set CR MD1.0 General è costituito dalla lastra CR MD1.0 General, che offre un livello superiore di sensibilità e nitidezza, e dalla cassetta CR MD1.0 General, di maggiore durata e facile utilizzo. Il set è appositamente studiato per essere utilizzato con i convenienti digitalizzatori da tavolo CR 10-X, CR 12-X, CR 15-X di Agfa HealthCare per radiografia computerizzata (CR). I fosfori di memorizzazione della lastra CR MD1.0 General forniscono un'eccellente nitidezza, mentre la tecnologia del rivestimento superiore EBC di Agfa HealthCare migliora il rapporto segnale/rumore. Dato che le cassette CR MD1.0 General sono compatibili con le attuali unità radiologiche, non è necessario investire in nuove attrezzature di esposizione o modificare le abituali procedure di lavoro.



Eccellente qualità delle immagini

Le lastre CR MD1.0 General offrono un'elevata sensibilità e nitidezza a basse dosi di radiazioni; questo le rende particolarmente indicate per applicazioni dedicate. I loro fosfori di memorizzazione si caratterizzano per l'elevata efficienza di assorbimento e l'eccellente omogeneità. Il breve tempo di risposta di questi fosfori significa che il pixel precedente scompare completamente prima della stimolazione del pixel successivo, raggiungendo un livello superiore di nitidezza a tutte le frequenze spaziali. Con la loro gamma dinamica estremamente ampia, i fosfori di memorizzazione consentono di lavorare in condizioni di elevata tolleranza e di scegliere con maggiore libertà le dosi di radiazioni per il paziente. Permettono inoltre di ridurre in modo significativo le ripetizioni rispetto all'imaging analogico, con una sostanziale riduzione della dose di radiazioni a cui sono sottoposti i pazienti.

La tecnologia del rivestimento superiore EBC di Agfa HealthCare garantisce una superficie più liscia per le lastre, con un miglior rapporto segnale/rumore. Inoltre, lo strato blu anti-aloni brevettato Agfa HealthCare assicura una barriera completa contro la luce laser, consentendo però il passaggio della luce stimolata. Le lastre CR MD1.0 General offrono inoltre una qualità delle immagini senza compromessi, con un supporto di acciaio che garantisce una protezione ottimale dalle radiazioni diffuse.

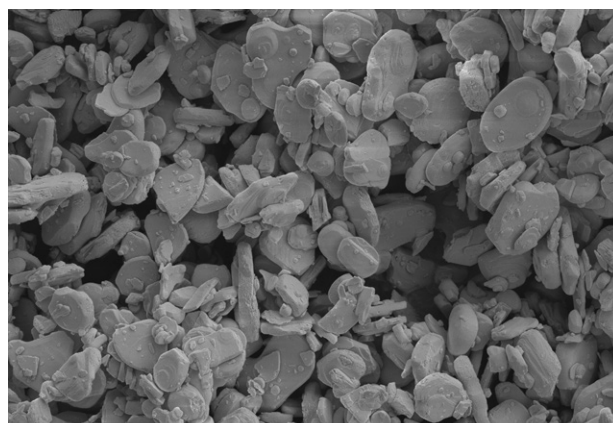
Progettate per durare

Le robuste lastre e cassette CR MD1.0 General sono progettate per durare. Il rivestimento EBC rende le lastre più resistenti all'usura meccanica e alle soluzioni chimiche pulenti, mentre un nuovo strato adesivo ne migliora la stabilità. Inoltre, le lastre non vengono piegate dal lettore CR, il che ne aumenta la durata di vita. Per ottimizzare la durata delle lastre, raccomandiamo di utilizzare per la loro manutenzione l'apposito cleaner per lastre ai fosfori CR di Agfa HealthCare.

Le cassette CR MD1.0 General sono molto resistenti. Il materiale sintetico utilizzato per il corpo della cassetta assicura una rigidità eccezionale; gli angoli sono ricoperti di gomma per proteggere la cassetta dagli urti. La striatura interna in feltro offre una protezione supplementare contro le cariche elettrostatiche, le particelle di polvere e i danni meccanici.

Facili da usare sia in radiologia generale che nelle applicazioni gamba intera/colonna intera

Le cassette CR MD1.0 General possono essere utilizzate in applicazioni di radiologia digitale. Le cassette sono compatibili con i tavoli a raggi X esistenti, pertanto non è necessario modificare le attrezzature di esposizione né le abituali procedure di lavoro. Il materiale sintetico leggero utilizzato per le cassette offre un discreto livello di comfort all'operatore e al paziente. Per garantire un flusso di lavoro più fluido, ogni lastra CR MD1.0 General include un codice a barre con dati specifici della lastra, compresa la sua data di scadenza.



Caratteristiche

TECNICHE

Il set CR MD1.0 GENERAL è costituito da:
la lastra CR MD1.0 GENERAL e la cassetta
CR MD1.0 GENERAL

Materiali cassetta

- Corpo: ABS (acrilonitrile butadiene stirene)
- Angoli: TPE
- Cerniere: PP (polipropilene)
- Striatura interna: feltro

Materiali lastra

- Composizione fosfori: BaSrFBrI:Eu
- Luminescenza tipica 400 nm
- Supporto di acciaio

Dimensioni

- **CR 10-X, CR 12-X:**
35 x 43 cm
24 x 30 cm
(con CR MD 1.0 ADATTATORE CASSETTA 24 x 30)
- **CR 15-X:**
35 x 43 cm (14 x 17")
35 x 35 cm (14 x 14")
24 x 30 cm
18 x 24 cm
15 x 30 cm

Identificazione

- Barcode

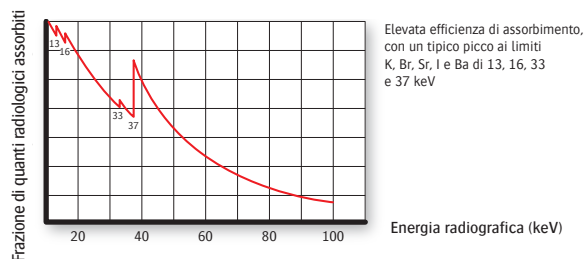
Requisiti di configurazione

- Digitalizzatore CR 10-X
- Digitalizzatore CR 12-X
- Digitalizzatore CR 15-X

Standard

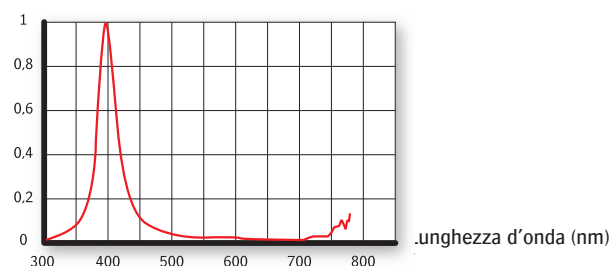
- Le dimensioni esterne della cassetta si conformano alla norma ISO 4090:2001

Curva di assorbimento spettrale



Curva di informazioni

Spettro di luminescenza



Profilo di Agfa HealthCare

Agfa HealthCare è un fornitore leader di soluzioni di diagnostica per immagini e informatica sanitaria per ospedali e centri sanitari nel mondo. Il Gruppo è uno dei principali attori nel mercato della diagnostica per immagini, fornendo non solo tecnologia analogica e digitale, ma anche soluzioni informatiche per rispondere alle esigenze di medici specialisti. Il Gruppo è anche un grande fornitore sul mercato di soluzioni informatiche per la sanità, offrendo prodotti per integrare i flussi di lavoro amministrativi, finanziari e clinici di singoli ospedali e di gruppi ospedalieri.

www.agfahealthcare.com

Agfa e il rombo Agfa sono marchi depositati di Agfa-Gevaert N.V., Belgio, o delle relative società affiliate. Tutti gli altri marchi sono di proprietà dei loro rispettivi titolari e vengono impiegati a scopi editoriali senza alcuna intenzione di violazione. I dati contenuti nella presente pubblicazione sono forniti unicamente a scopo illustrativo e non rappresentano necessariamente standard o specifiche che Agfa HealthCare sia obbligata a soddisfare. Tutte le informazioni ivi contenute sono da intendersi esclusivamente a scopo di guida, e le caratteristiche dei prodotti e servizi descritte nella presente pubblicazione possono essere modificate in qualsiasi momento senza preavviso. Alcuni prodotti e servizi potrebbero non essere disponibili nella vostra zona. Contattare il rappresentante locale per informazioni sulla disponibilità. Agfa HealthCare si sforza il più possibile di garantire l'accuratezza delle informazioni ma non si assume, comunque, alcuna responsabilità per eventuali errori tipografici.

© 2016 Agfa HealthCare NV

Tutti i diritti riservati

Stampato in Belgio

Pubblicato da Agfa HealthCare NV

B-2640 Mortsels - Belgio

5UE1X IT 00201604