

RADIOGRAFIA COMPUTERIZZATA

Un livello a parte

DX-G - Radiografia computerizzata di Agfa HealthCare:
supporta una vasta gamma di applicazioni di radiologia generale



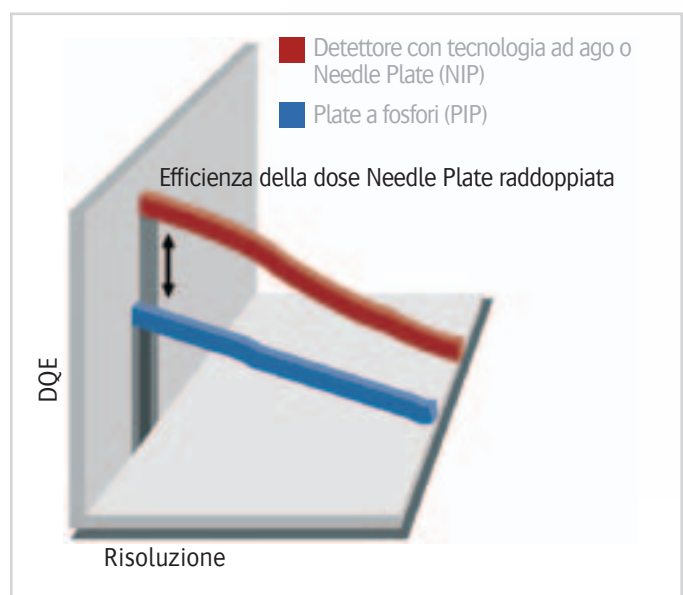
La superiore Qualità

dell'immagine consente di ridurre la dose di radiazioni

Se siete sul punto di rivalutare la vostra soluzione CR o di effettuare il passaggio dall'analogico al digitale, in tal caso l'avanzato sistema DX-G di Agfa HealthCare è di fatto l'unica soluzione che vi consente di utilizzare lastre ai fosfori standard e detettori con tecnologia ad ago, con in più la possibilità di ridurre la dose paziente, in particolare nei reparti di neonatologia e pediatria dove questo aspetto è fondamentale.

Questa soluzione abbina un'eccellente qualità dell'immagine ad un'elevata produttività, grazie all'esclusivo buffer "drop-and-go" per 5 cassette e all'anteprima rapida. Il tutto in un sistema compatto che include le principali caratteristiche dei già provati sistemi CR di Agfa HealthCare.

Il DX-G rientra, molto semplicemente, in un livello a parte.



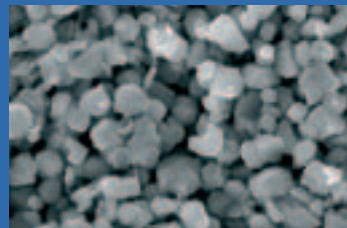


Plate a fosfori (PIP)



Detettore con tecnologia ad ago o Needle Plate (NIP)

Supporta sia le lastre ai fosfori standard sia i detettori con tecnologia ad ago

Novità assoluta nei sistemi CR per radiologia generale, il DX-G supporta sia le lastre ai fosfori standard sia i detettori con tecnologia ad ago. I detettori con tecnologia ad ago con elevata efficienza quantica rilevabile (DQE) offrono infatti una qualità dell'immagine superiore unitamente alla possibilità di ridurre la dose di radiazioni somministrata al paziente.

Incanala tutta la potenza di MUSICA² e della stazione di lavoro NX

Il fulcro del sistema DX-G è costituito dall'intuitiva stazione di lavoro NX di Agfa HealthCare unitamente al software di elaborazione delle immagini MUSICA², lo standard per eccellenza, il più recente programma intelligente di elaborazione automatica delle immagini, a garanzia di un'affidabilità costante nel tempo, di una straordinaria visualizzazione e della possibilità di ridurre la dose paziente. Indipendentemente dal tipo di esame, il software analizza automaticamente le caratteristiche di ogni immagine

ottimizzando i parametri di elaborazione, indipendentemente dall'input dell'utente e dalle deviazioni della dose. Il risultato? Viene minimizzata l'esigenza di rielaborazione o postelaborazione.

Sempre più vicino al paziente

In pediatria e in altri reparti si può così aumentare l'efficienza del flusso di lavoro del DX-G che si basa su cassette. Le cassette consentono un facile posizionamento del paziente, un considerevole vantaggio se questi sono bambini, rendendo il sistema particolarmente indicato per applicazioni portatili, come la terapia intensiva neonatale.

Il sistema di elaborazione MUSICA² per applicazioni di neonatologia è ottimizzato per le condizioni alquanto difficili degli esami sui neonati prematuri e i neonati a termine. Persino con i bassi dosaggi indicati per gli esami sui neonati, o nell'uso di strumentazione radiologica portatile, questa elaborazione fornisce una visualizzazione ottimale delle aree polmonari e addominali in un'unica immagine, mantenendo la messa a fuoco richiesta sulle strutture ossee.

Immagini di alta qualità. Bassi dosaggi. Flusso di lavoro efficiente. DX-G: un livello a parte.

Massimizza la produttività nelle applicazioni di radiologia generale

Il DX-G, includendo tutti i migliori componenti delle già provate soluzioni innovative CR, costituisce l'apice di anni di attività R&S condotte da Agfa HealthCare. Basandosi su questo livello di eccellenza, il DX-G guida il futuro dell'imaging CR.

Supporta le applicazioni di radiologia generale, incluse gamba intera/colonna vertebrale intera, estremità ed applicazioni di pediatria e neonatologia

Un'altra innovazione Agfa HealthCare nella diagnostica per immagini, il DX-G supporta tutte le applicazioni di radiologia generale, incluse gamba intera/colonna vertebrale intera, estremità ed applicazioni di pediatria e neonatologia.

Grazie all'uso dei detettori con tecnologia ad ago, fornisce un'eccezionale qualità dell'immagine, con in più la possibilità di ridurre la dose di radiazioni.

Elimina i tempi di attesa ed assicura un flusso di lavoro ininterrotto

Grazie ai buffer di immissione e di uscita, con 5 cassette ciascuno, il DX-G può gestire cassette di varie dimensioni per detettori con tecnologia ad ago e lastre ai fosfori standard, velocizzando ed ottimizzando il flusso di lavoro. Il buffer "drop-and-go" elimina i tempi di attesa ed assicura un flusso di lavoro ininterrotto; in più, la gestione automatica delle cassette e la capacità di passare facilmente da un esame all'altro rendono il DX-G altamente produttivo e facile da usare.



ività



Migliora la produttività

Oltre al buffer “drop-and-go” e al flusso di lavoro ininterrotto, il DX-G consente anche di aumentare la produttività in modo considerevole. La funzione di anteprima rapida nella finestra d’esame della stazione di lavoro NX si attiva subito dopo l’inserimento della cassetta nel buffer e consente di determinare il posizionamento e l’esposizione più idonei anche quando l’immagine finale è ancora in fase di elaborazione.

Flusso di lavoro indicato per l’applicazione gamba intera/colonna vertebrale intera

Il DX-G dispone dell’applicazione gamba intera/colonna vertebrale intera (FLFS). Nel portacassette CR corpo intero e CR Easylift, tre cassette vengono esposte contemporaneamente. Dopo esposizione, tutte e tre vengono inserite nel buffer del DX-G. Sull’NX FLFS, le immagini sono assemblate automaticamente e gli eventuali disallineamenti corretti, il tutto con un intervento minimo da parte dell’operatore.

Sistema indicato anche per gli spazi più angusti

Con le innumerevoli difficoltà di spazio degli ospedali, il DX-G, con i suoi 51 cm di profondità, è particolarmente indicato anche per gli spazi più angusti. Non richiede aree dedicate, il suo ingombro minimo consente di collocarlo facilmente in qualsiasi sala radiografica, persino negli spazi più esigui. La sua capacità di collegamento in rete lo

rende indicato per le applicazioni monosala o multisala, semplificando così il flusso di lavoro centralizzato e decentralizzato.

Semplifica il flusso di lavoro digitale in rete

Il DX-G e le stazioni di lavoro NX sono solo due componenti del vasto portafoglio di soluzioni Agfa. Il DX-G, progettato per ottenere un flusso di lavoro digitale e trasparente, integrato in rete, dalla registrazione del paziente sul RIS alla visualizzazione finale delle immagini elettroniche o cartacee, si avvale di protocolli DICOM ben definiti in tutte le fasi del flusso di lavoro digitale.

Servizi e Assistenza

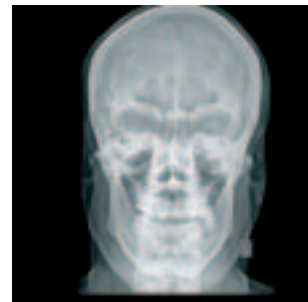
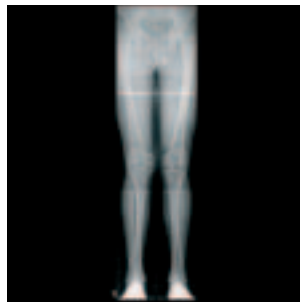
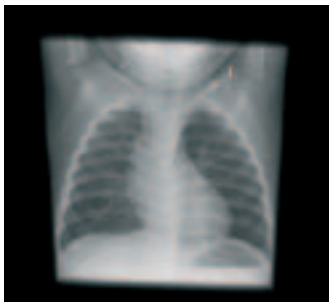
Agfa HealthCare offre soluzioni per contratti di assistenza, personalizzate in funzione delle esigenze dei singoli clienti. I contratti sono disponibili nei livelli Basic, Comfort e Advanced, con la possibilità di prevedere i costi del ciclo di vita. Un team di livello mondiale, costituito da circa 1000 professionisti, è a vostra completa disposizione per fornirvi assistenza in tutte le fasi del progetto. Come ulteriore servizio, possono aiutarvi a personalizzare la vostra serie di esami o collegare i codici del protocollo RIS per massimizzare il rendimento dell’investimento. Questo team svolge inoltre compiti che vanno oltre la manutenzione, inclusi servizi ad alto valore aggiunto come formazione per super utenti, formazione del personale, aggiornamenti software.

Immagini di alta qualità. Bassi dosaggi. Flusso di lavoro efficiente. DX-G: un livello a parte.

A faded background image of an AGFA HealthCare X-ray cassette. The cassette is white with a red 'X' logo and a red 'G' logo. The text 'AGFA HealthCare' is visible in the top left corner. The word 'vanta' is written in a large, grey, sans-serif font across the middle of the image, with a blue vertical bar above the 'v'.

- Eccezionale qualità dell'immagine e possibilità di ridurre la dose di radiazioni
- Supporta le applicazioni di radiologia generale, incluse gamba intera/colonna vertebrale intera, estremità ed applicazioni di pediatria e neonatologia
- Ottimizza il flusso di lavoro basato su cassette grazie al buffer "drop-and-go"
- Elevata produttività e anteprima rapida delle immagini
- Piccolo ingombro indicato per gli spazi più angusti
- Flusso di lavoro ottimizzato per l'applicazione gamba intera/colonna vertebrale intera
- Connettività e integrazione DICOM

ggi



Immagini di alta qualità. Bassi dosaggi. Flusso di lavoro efficiente. DX-G: un livello a parte.

Perché scegliere AGFA?

Agfa HealthCare è un leader globale nel mercato a rapida crescita dei sistemi IT integrati e di diagnostica per immagini, in grado di offrire agli ospedali e ad altri centri un flusso trasparente di dati e informazioni complete per migliorare il servizio ai pazienti. L'approccio dell'azienda, unico nel suo genere, le consente di fornire know-how clinico e soluzioni integrate a livello ospedaliero. Queste soluzioni specializzate integrano sistemi IT e di imaging per i reparti di Radiologia, Cardiologia, Mammografia e Ortopedia.

www.agfahealthcare.com

Agfa e il rombo Agfa sono marchi depositati di Agfa-Gevaert N.V., Belgio, o delle relative società affiliate. MUSICA e una marca depositati di Agfa HealthCare NV Belgio, o delle relative società affiliate. Tutti gli altri marchi sono di proprietà dei loro rispettivi titolari e vengono impiegati a scopi editoriali senza alcuna intenzione di violazione. I dati contenuti nella presente pubblicazione sono forniti unicamente a scopo illustrativo e non rappresentano necessariamente standard o specifiche che Agfa HealthCare sia obbligata a soddisfare. Tutte le informazioni ivi contenute sono da intendersi esclusivamente a scopo di guida, e le caratteristiche dei prodotti e servizi descritte nella presente pubblicazione possono essere modificate in qualsiasi momento senza preavviso. Alcuni prodotti e servizi potrebbero non essere disponibili nella vostra zona. Contattare il rappresentante locale per informazioni sulla disponibilità. Agfa HealthCare si sforza il più possibile di garantire l'accuratezza delle informazioni ma non si assume, comunque, alcuna responsabilità per eventuali errori tipografici.

© 2011 Agfa HealthCare NV

Tutti i diritti riservati

Stampato in Belgio

Publicato da Agfa HealthCare NV

B-2640 Mortsel – Belgio

50C9Q IT 00201106